

Les residences Mako

Songon institut Pasteur

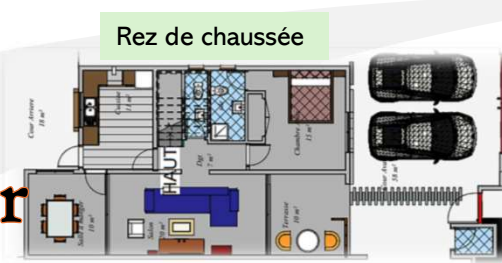
Vue en perspective des villas duplex



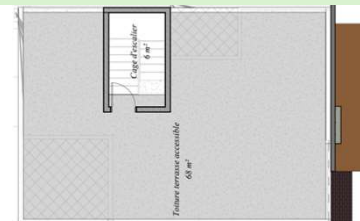
Plan de masse



Vue en perspective des villas duplex



Toiture terrasse accessible 75 m²



Surface Bâtie (sans les murs)

RDC Etage

Séjour	20m ²	Chambre princip. Et sde et Dressing	16m ² /4 m ² /3m ²
Salle a manger	10m ²	Balcon	6m ²
terrasse	10m ²	Chambre princip.	
Cuisine	11m ²	Chambre 2 et Sde	14m ² /4m ²
Chambre amis et sde	15m ² /4m ²	Chambre 3 et Sde	12m ² /4m ²
Dégagement/ sde visiteur	7m ² /2m ²	Cage d'escalier	9m ²
Garage de 02 voitures et cour avant	58m ²	Total	63m²
Cour Arrière	18m ²		
Total	135m²		

PRIX DE VENTE:

60 000 000 FCFA A DEBATTRE

SURFACE TOTALE

- Surface Bâtie totale 301 m²
- Surface au sol: 161 m²

ETAT DE LIVRAISON:

- Gros œuvre et crépissage
- Clôture
- Guerite
- Fosse septique
- 5 mois avant livraison

DOCUMENT DISPONIBLE:

- ACD individuel
- Permis de construire en cours

PAIEMENT:

- Cash
- Ou payable en 3 mensualités 50% a la réservation 40% en cours 10% a la fin des travaux

LOCALISATION:

- A 10 min de l'autoroute Dabou-Abidjan
- 5 min de la voie secondaire
- SODECI ET CIE disponible dans la zone